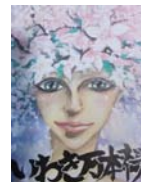


いわきに世界一の桜の名所を・・・



2012年下半期の植樹会は

10月28日（日）、11月25日（日）、12月は未定です

■参加費用 自主植樹 8,000円(大)/1本 3,000円(中)/1本 2,000円(小)/1本(数に限りあり)
去年1年間植樹した経験から桜苗木の扱いは、ススキや葛などの蔓にからまれて下刈り時にかなりの手間がかかりました。又草に負けて枯れてしまうものもありましたので、ご自分で手入れに出来ない方には、できるだけ「苗木の中以上」をお願いしています。ご理解を宜しくお願いいたします。

代行植樹 10,000円(大)/1本 4,000円(中)/1本 3,000円(小)/1本
※木札は1枚200円でお譲りできます。

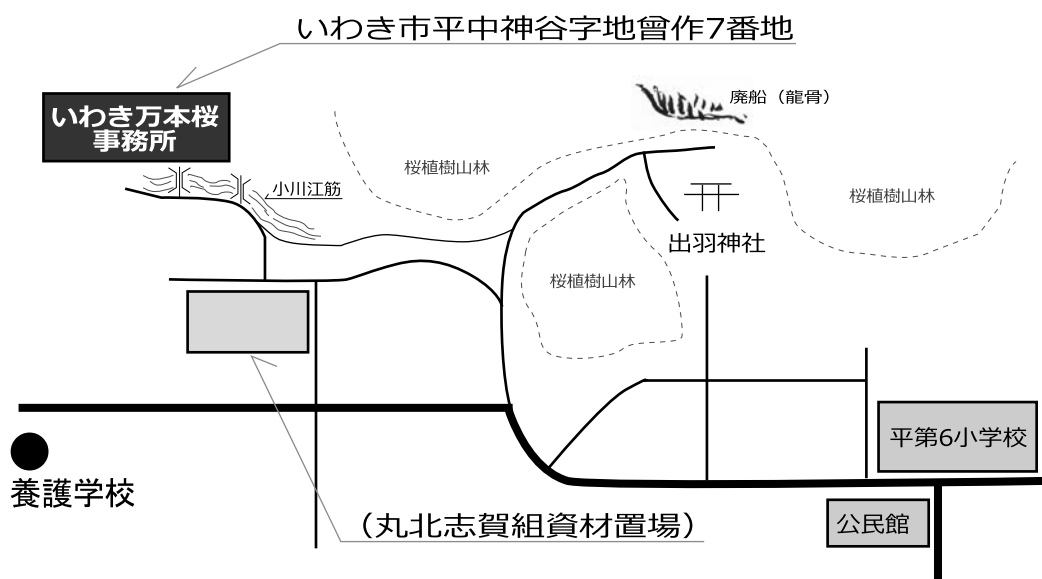
■準備品等 スコップ／長靴／汚れても良い服装

植樹参加希望者は、苗木の手配や昼食の準備の都合がありますので、**植樹日の前々日まで**事務局(東北機工株式会社内)TEL:0246-25-0541又はFAX:0246-25-0194へお申し込みください。

お申し込みの際は、**お名前(代表者名)・参加人数・植樹本数**(基本的に1人1本)・**ご連絡先電話番号**をお知らせください。

※尚、苗木は数に限りがありますので、ご希望にそえない場合があります。

■集合場所 地図の「いわき万本桜事務所」へ**午前9時まで**に集合してください。
※平第6小学校を目指してお出てください。



■負の遺産(プロジェクトの主旨と発足のいきさつ)

私たち日本人全員の意志で原発を利用し事故を起こした為に、未来の子供達へ、負の遺産を残してしまうことになってしまいました。これは永年におわたる放射能の身体への影響、永く使えない土地、そばに行きたくない地域を残してしまうことなのです。更に経済的には、天文学的な負債を抱えなければなりません。このような負の遺産を残してしまうことにすごい悲しさ、悔しさを今さらながら感じています。なんとかならないものなのでしょうか！

春、桜の花が満開に咲いているのを見て、20年後、30年後の未来の子供達に、山一面の桜を見てもらえるようにしようと思いたちました。万が一いわきに住めなくなった時でさえ、いわきの土地を愛していた人達の気持ちが伝わるくらい、沢山の桜の木を植えたいと思っています。飛行機から見てもわかるくらいたくさんの思いを込めた木を植えたいです。まず近くの山から。一人、一人の記念樹として、一本、一本に参加してくれた人の名前をつけます。最終目標は九万九千本です。大勢の参加をお待ちしております。

いわき万本桜プロジェクト

<http://www.siga.co.jp/iwakicherry/cherryindex.html>
キーワード「いわき万本桜」でも検索が可能です。